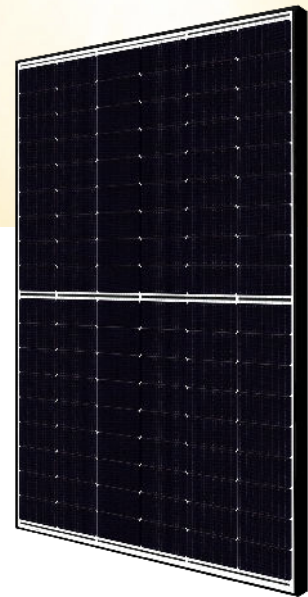




Tecnico preliminare  
Foglio informativo



# TOPHiKu6

Tecnologia TOPCon di tipo N

445 W ~ 470 W

CS6.1-54TD-445 | 450 | 455 | 460 | 465 | 470

## PIÙ POTENZA



Potenza del modulo fino a 470 W  
Efficienza del modulo fino al 23,0 %



Eccellenti prestazioni anti-LeTID e anti-PID. Basso degrado energetico, elevata resa energetica



Coefficiente di temperatura inferiore (Pmax): -0,29%/°C, aumenta la resa energetica nei climi caldi



LCOE e costi di sistema inferiori

## PIÙ AFFIDABILE



Riduce al minimo gli impatti di micro-fessure



Carico di neve pesante fino a 5400 Pa, carico di vento fino a 2400 Pa\*



**Garanzia del prodotto leader del settore su materiali e lavorazione\***



**Garanzia sulle prestazioni di potenza lineare\***

**1°degrado energetico annuale non superiore all'1% Degrado energetico annuale successivo non superiore allo 0,4%**

\* Soggetto ai termini e alle condizioni contenuti nella Dichiarazione di garanzia limitata Canadian Solar applicabile. Inoltre, questa garanzia limitata sul prodotto di 25 anni è disponibile solo per i prodotti installati e funzionanti sui tetti in alcune regioni.

### CERTIFICATI DEL SISTEMA DI GESTIONE\*

ISO 9001:2015 / Sistema di gestione della qualità  
ISO 14001:2015 / Standard per i sistemi di gestione ambientale ISO 45001: 2018 / Standard internazionali per la salute e la sicurezza sul lavoro IEC62941: 2019 / Sistema di qualità per la produzione di moduli fotovoltaici

### CERTIFICATI DI PRODOTTO\*

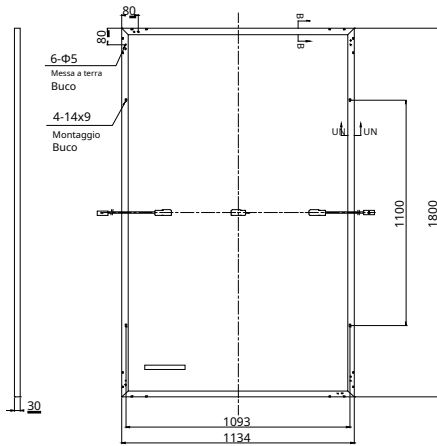
\* I certificati specifici applicabili ai diversi tipi di moduli e mercati varieranno e pertanto non tutte le certificazioni elencate nel presente documento si applicheranno contemporaneamente ai prodotti ordinati o utilizzati. Si prega di contattare il rappresentante di vendita Canadian Solar locale per confermare i certificati specifici disponibili per il prodotto e applicabili nelle regioni in cui verranno utilizzati i prodotti.

**CSI Solar Co., Ltd.** si impegna a fornire ai clienti moduli solari fotovoltaici, energia solare e soluzioni di accumulo di batterie di alta qualità. L'azienda è stata riconosciuta come il fornitore di moduli numero 1 per qualità e rapporto prestazioni/prezzo nel sondaggio IHS Module Customer Insight. Negli ultimi 22 anni, ha consegnato con successo oltre 100 GW di moduli solari di alta qualità in tutto il mondo.

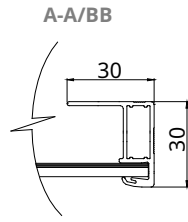
\* Per informazioni dettagliate, fare riferimento al Manuale di installazione.

## DISEGNO TECNICO (mm)

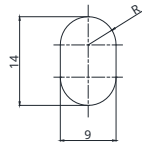
### Retrovisore



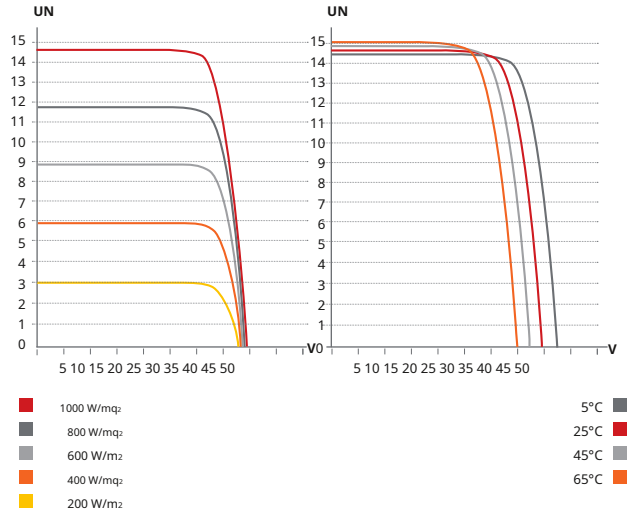
### Sezione trasversale del telaio



### Foro di montaggio



## CS6.1-54TD-455/IV CURVE



## DATI ELETTRICI | STC\*

CS6.1-54TD	445	450	455	460	465	470
Nominale massima Potenza (Pmax)	445 W	450 W	455 W	460 W	465 W	470 W
Optare. Tensione operativa (Vmp)	32,8 V	33,0 V	33,2 V	33,4 V	33,6 V	33,8 V
Optare. Corrente operativa (Imp)	13,59 A	13,66 A	13,72 A	13,78 A	13,85 A	13,91 A
Tensione a circuito aperto (Voc)	38,7 V	38,9 V	39,1 V	39,3 V	39,5 V	39,7 V
Corrente di cortocircuito (Isc)	14,48 A	14,55 A	14,61 A	14,69 A	14,77 A	14,86 A
Efficienza del modulo	21,8%	22,0%	22,3%	22,5%	22,8%	23,0%
temperatura di esercizio	-40°C~+85°C					
Massimo. Tensione del sistema	1500 V (IEC/UL) o 1000 V (IEC/UL)					
Prestazioni antincendio del modulo	TIPO 38 (UL 61730) o CLASSE C (IEC 61730)					
Massimo. Valore nominale del fusibile in serie	25A					
Classificazione delle applicazioni	Classe A					
Tolleranza di potenza	0 ~ + 10 W					

\* In condizioni di test standard (STC) di irraggiamento di 1000 W/m<sup>2</sup>, spettro AM 1,5 e temperatura della cella di 25°C.

## DATI MECCANICI

Specifica	Dati
Tipo di cella	Celle TOPCon
Disposizione delle celle	108 [2X(9X6)]
Dimensioni	1800 × 1134 × 30 mm (70,9 × 44,6 × 1,18 pollici)
Peso	23,4 kg (51,6 libbre)
Vetro frontale	Vetro rinforzato termicamente da 1,6 mm con rivestimento antiriflesso
Vetro posteriore	Vetro rinforzato termicamente da 1,6 mm
Telaio	Lega di alluminio anodizzato
J-Box	IP68, 3 diodi di bypass
Cavo	4 mm <sup>2</sup> (IEC), 12 AWG (UL)
Connettore	T6 o MC4 o MC4-EVO2 o MC4-EVO2A
Altezza del cavo (incluso connettore) mm	Verticale: 350 mm (13,8 pollici) (+) / 250 mm (9,8 pollici) (-); orizzontale: 1150 mm (45,3 pollici)*
Per pallet	36 pezzi
Per contenitore (40' HQ)	864 pezzi

\* Per informazioni dettagliate, contattare i rappresentanti tecnici e di vendita Canadian Solar locali.

## DATI ELETTRICI | NMOT\*

CS6.1-54TD	445	450	455	460	465	470
Nominale massima Potenza (Pmax)	337 W	340 W	344 W	348 W	352 W	355 W
Optare. Tensione operativa (Vmp)	31,0 V	31,2 V	31,4 V	31,6 V	31,8 V	32,0 V
Optare. Corrente operativa (Imp)	10,85 A	10,91 A	10,96 A	11,02 A	11,07 A	11,12 A
Tensione a circuito aperto (Voc)	36,6 V	36,8 V	37,0 V	37,2 V	37,4 V	37,6 V
Corrente di cortocircuito (Isc)	11,68 A	11,73 A	11,78 A	11,85 A	11,91 A	11,98 A

\* Alla temperatura operativa nominale del modulo (NMOT), irraggiamento di 800 W/m<sup>2</sup>, spettro AM 1,5, temperatura ambiente 20°C, velocità del vento 1 m/s.

## CARATTERISTICHE DELLA TEMPERATURA

Specifica	Dati
Coefficiente di temperatura (Pmax)	-0,29%/°C
Coefficiente di temperatura (Voc)	-0,25%/°C
Coefficiente di temperatura (Isc)	0,05%/°C
Temperatura operativa nominale del modulo	41±3°C

## SEZIONE PARTNER

\* Le specifiche e le caratteristiche principali contenute in questa scheda tecnica potrebbero discostarsi leggermente dai nostri prodotti reali a causa della continua innovazione e miglioramento del prodotto. CSI Solar Co., Ltd. si riserva il diritto di apportare le modifiche necessarie alle informazioni qui descritte in qualsiasi momento senza ulteriore preavviso.

Si prega di notare che i moduli fotovoltaici devono essere maneggiati e installati da persone qualificate con competenze professionali e si prega di leggere attentamente le istruzioni di sicurezza e installazione prima di utilizzare i nostri moduli fotovoltaici.

**CSI Solar Co., Ltd.**

199 Lushan Road, SND, Suzhou, Jiangsu, Cina, 215129, [www.csisolar.com](http://www.csisolar.com), [support@csisolar.com](mailto:support@csisolar.com)